

测试报告

样品信息			
样品名称	化妆品中性激素	编号	W20131224-001
样品重量	/	剂型	/
收样日期	2013/12/24	测试期间	2013/12/24-12/25
样品描述			
测试需求			
测试成分	目标物分离		
参考标准			
参考标准	高效液相色谱法	标样	有
仪器信息			
测试仪器	高效液相色谱仪	仪器型号	安捷伦 1290

● 色谱条件:

色谱柱:	月旭 Topsil-pheny-Hexyl 4.6*250mm 5um
流动相:	甲醇-水=60:40
检测器	210nm, 254nm
柱温:	柱温: 30 度,
流速:	1ml/min
进样量:	20μl
注意事项:	

声明:除非另有说明,此报告结果仅对该测试样品负责。本报告未经公司许可,不可复制。

Add:浙江省金华市仙缘路 855 号研发展示中心 01 号 6 楼

Tel:400-808-6760

邮编: 321000

E-mail:Houcaizhang@welchmat.com

● 流动相配置:

甲醇-水=60:40, 过 0.45um 滤膜即得;

测定目标物:

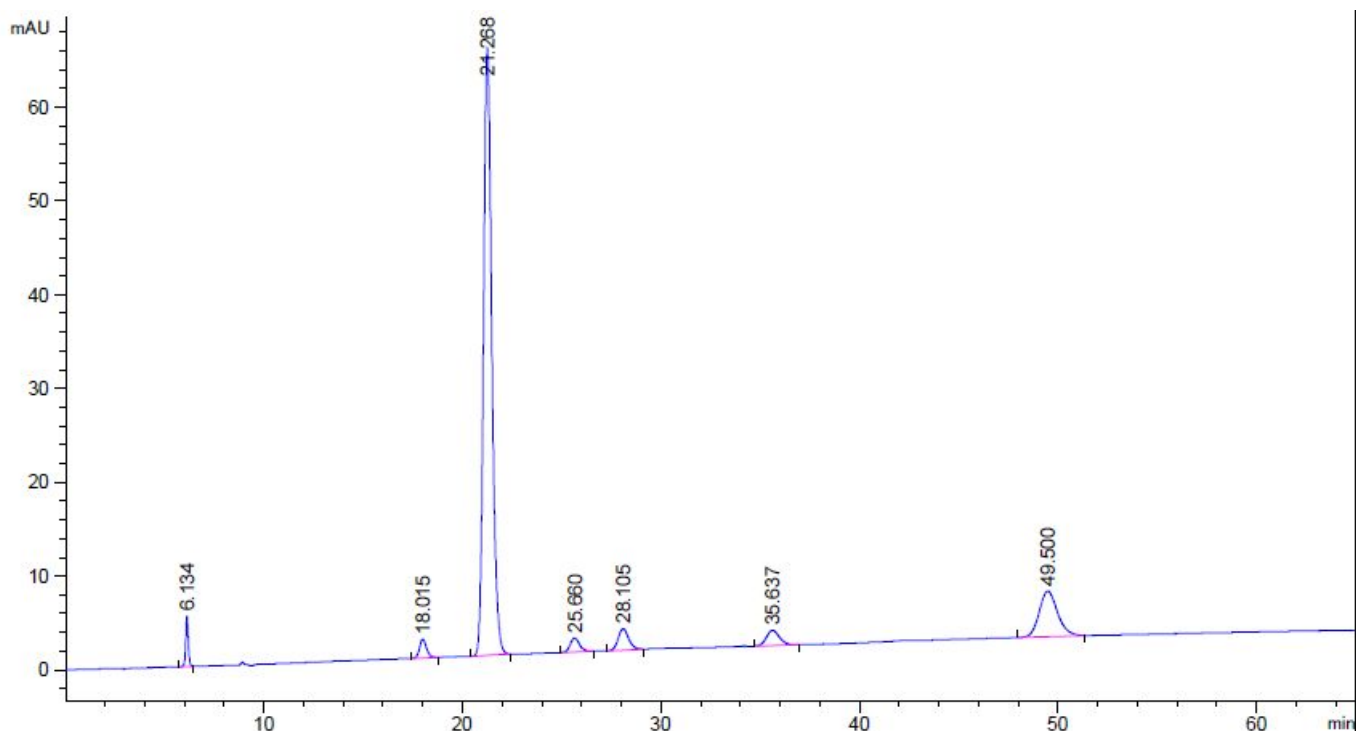
雌激素: (雌二醇、雌酮、乙烯雌酚、雌三醇)

雄激素: (睾酮、甲基睾酮)

孕激素 (黄体酮)

● 谱图和数据:

1. 有关物质测定 254nm



保留时间 [min]	k'	峰面积 [mAU*s]	峰高 [mAU]	对称 因子	峰宽 [min]	塔板数	分离度	选择性
6.134	-	49.22937	5.37943	0.89	0.1367	11147	-	-
-	-	0.00000	0.00000	0.00	-	-	-	-
18.015	-	48.57075	2.01289	0.83	0.3700	13136	27.55	2.94
21.268	-	1863.06726	64.76434	0.80	0.4400	12947	4.72	1.18
25.660	-	49.49134	1.49762	0.82	0.5100	14021	5.43	1.21
28.105	-	83.93601	2.30181	0.84	0.5600	13953	2.69	1.10
35.637	-	74.74170	1.62411	0.82	0.7067	14089	6.99	1.27
49.500	-	310.48312	4.85198	0.83	0.9800	14132	9.66	1.39

声明:除非另有说明,此报告结果仅对该测试样品负责。本报告未经公司许可,不可复制。

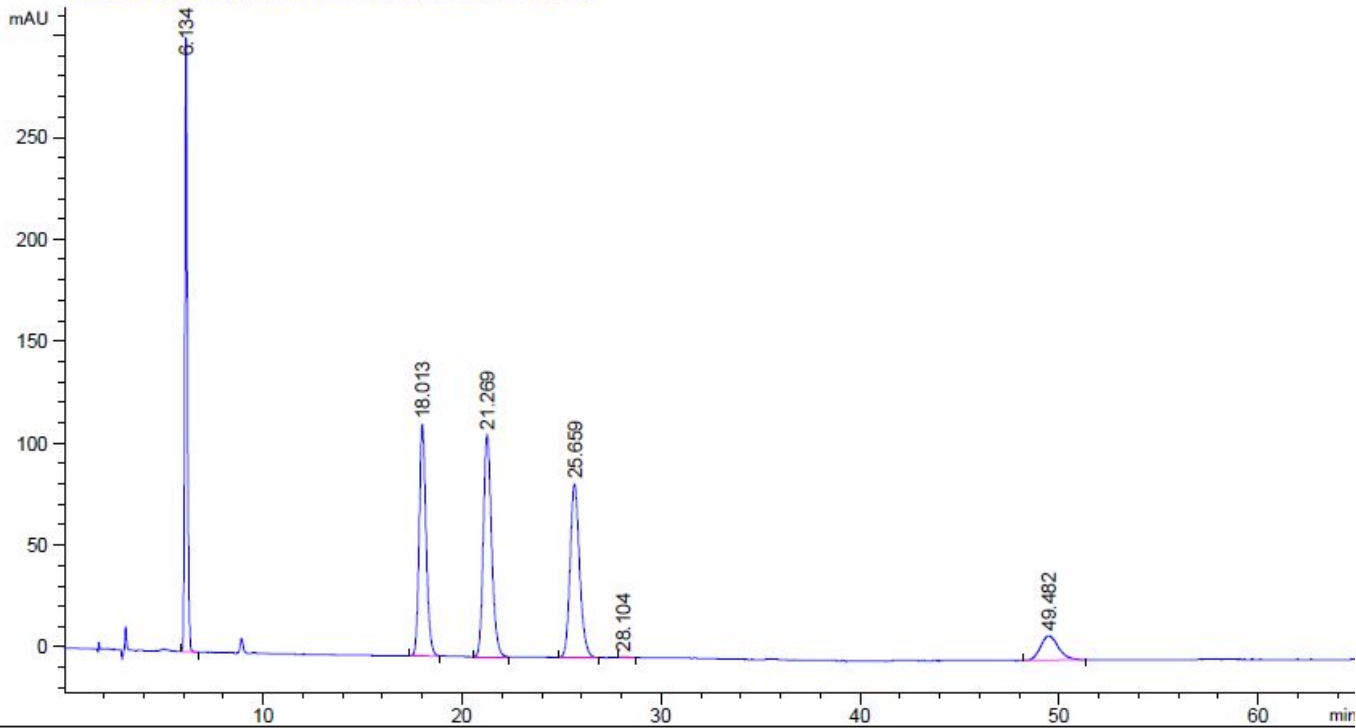
Add:浙江省金华市仙缘路 855 号研发展示中心 01 号 6 楼

Tel:400-808-6760

邮编: 321000

E-mail:Houcaizhang@welchmat.com

210nm 测定



保留时间 [min]	k'	峰面积 [mAU*s]	峰高 [mAU]	对称 因子	峰宽 [min]	塔板数	分离度	选择性
6.134	-	2680.14282	301.40543	0.82	0.1338	11634	-	-
18.013	-	2744.46802	113.64635	0.82	0.3600	13866	28.27	2.94
21.269	-	3142.73584	108.95808	0.80	0.4333	13348	4.82	1.18
25.659	-	2828.91089	85.07276	0.81	0.5033	14395	5.51	1.21
28.104	-	9.28235	3.66365e-1	0.47	0.3700	31962	3.29	1.10
49.482	-	762.10870	11.99015	0.76	0.9600	14719	18.89	1.76
70.952	-	6.73694e-1	8.96781e-2	1.24	0.1253	1775360	23.24	1.43

报告签字

测试: 张厚才

日期: 2013/12/25

审核: 薛坤鹏

日期: 2013/12/25