

测试报告

| 样品信息 | | | |
|---|------------------|------|------------------|
| 样品名称 | CA24095-L-241209 | 样品性状 | 固体 |
| 收样日期 | 2024/12/19 | 测试期间 | 2024/12/27~12/30 |
| 测试成分及结构式 | | | |
|  | | | |
| 实验要求 | | | |
| 制备前筛选柱子，希望能尽快。分离度最好能达到 2.5 以上，20min 前可以出峰完全 | | | |
| 参考方法 | | | |
| 客户 | | | |
| 试剂信息 | | | |
| 试剂名称 | 级别 | 品牌 | |
| 乙腈 | 色谱纯 | 月旭 | |
| 仪器信息 | | | |
| 测试仪器 | 仪器型号 | | |
| 高效液相色谱仪 | 赛默飞 U3000 | | |

1. 试验过程

1.1. 色谱条件

| | |
|-------|--|
| 色谱柱: | Xtimate® C18 (4.6×150mm,5µm) Ultimate® Plus-C18 (4.6×150mm,5µm) |
| 流动相: | 乙腈 |
| 流速: | 1.0mL/min |
| 进样量: | 10µL |
| 柱温: | 30°C |
| 检测器: | UV |
| 检测波长: | 210nm |
| 梯度程序 | 等度 |

声明：除非另有说明，此报告结果仅对该测试样品负责。本报告未经公司许可，不可复制。

Add:上海市松江区明南路 85 号启迪漕河泾（中山）科技园·紫荆园 10 号楼

Add:浙江省金华市婺城区双林南街 168 号

Add:江苏省南京市六合区天圣路 22 号 F 栋 4 楼

Tel:400-810-6969

第 1 页 共 3 页

邮编：201600

邮编：321000

邮编：211500



注意事项 /

1.2. 溶液配制

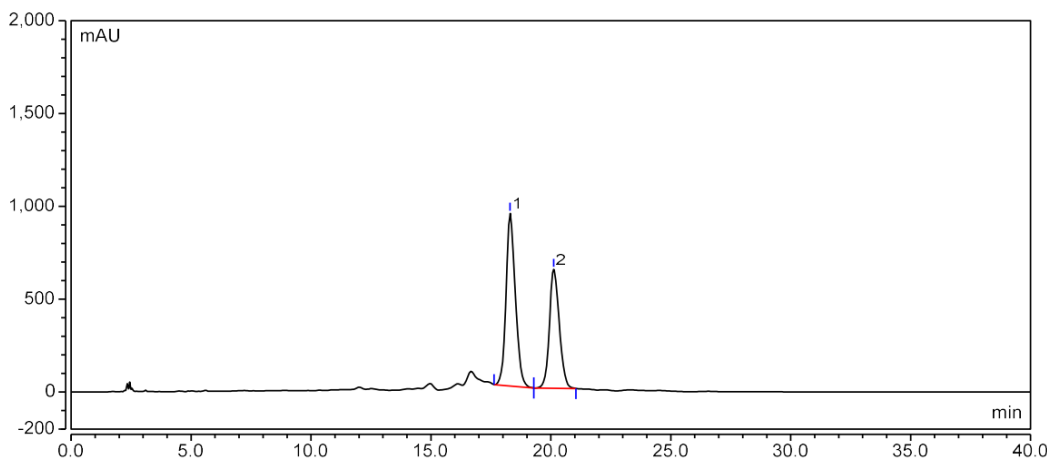
1.2.1. 流动相配制

乙腈（色谱纯）；

1.2.2. 样品溶液：称取样品 0.0032g，用乙腈溶解并稀释至浓度为 2mg/mL，混匀即得；

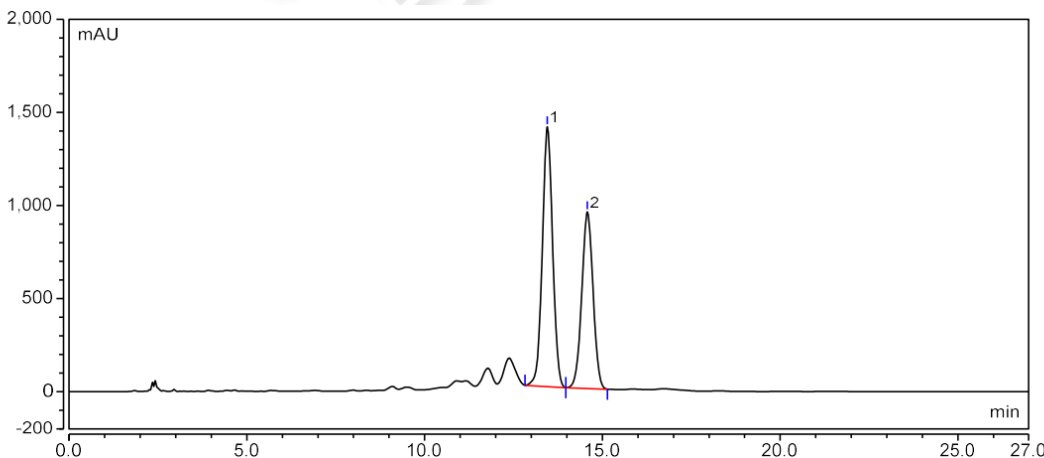
2. 谱图和数据

(1) Xtimate[®] C18



| Integration Results | | | | | | | |
|---------------------|------|-----------------------|-----------------|-----------------|----------------|-----------------|-------------|
| No. | Name | Retention Time min | Area mAU*min | Height mAU | Asymmetry (EP) | Resolution (EP) | Plates (EP) |
| 1 | n.a. | 18.297 | 417.948 | 930.134 | 1.16 | 2.56 | 11319 |
| 2 | n.a. | 20.117 | 304.766 | 640.282 | 1.15 | n.a. | 11838 |
| Total: | | | 722.714 | 1570.416 | | 2.557 | |

(2) Ultimate[®] Plus-C18



| Integration Results | | | | | | | |
|---------------------|------|-----------------------|-----------------|---------------|----------------|-----------------|-------------|
| No. | Name | Retention Time min | Area mAU*min | Height mAU | Asymmetry (EP) | Resolution (EP) | Plates (EP) |
| 1 | n.a. | 13.450 | 468.014 | 1394.944 | 1.03 | 2.05 | 10605 |
| 2 | n.a. | 14.577 | 348.785 | 948.465 | 1.01 | n.a. | 10209 |
| Total: | | | 816.799 | 2343.409 | | 2.055 | |

3. 结论

使用月旭 Xtimate[®] C18 (4.6×150mm,5μm) 与 Ultimate[®] Plus-C18 (4.6×150mm,5μm), 按照客户方法进行测试, 结果可供客户参考。

