

测试报告

样品信息			
样品名称	SM1	项目编号	20240909-888
样品批号	/	样品性状	固体
收样日期	2024/09/11	测试期间	2024/10/21-10/22
标样信息			
名称	规格	数量	
SM1	/	1	
实验要求			
测试 SM1，能正常出峰，有保留			
参考方法			
客户方法			
试剂信息			
试剂名称	级别	品牌	
磷酸二氢钾	AR 级	阿拉丁	
乙腈	HPLC	月旭	
仪器信息			
仪器厂家	仪器型号		
安捷伦	1260 Infinity II		

1. 试验过程

1.1. 色谱条件 1

色谱柱:	Xtimate® XB-SCX (4.6×250 mm, 5 μm)
流动相:	10 mM 磷酸二氢钾: 乙腈 (90:10)
流速:	1 mL/min
进样量:	10 μL
柱温:	30 °C
检测器:	紫外检测器

声明：除非另有说明，此报告结果仅对该测试样品负责。本报告未经公司许可，不可复制。

Add:上海市松江区明南路 85 号启迪漕河泾（中山）科技园·紫荆园 10 号楼

Add:浙江省金华市婺城区双林南街 168 号

Add:江苏省南京市六合区天圣路 22 号 F 栋 4 楼

Tel:400-810-6969

第 1 页 共 3 页

邮编: 201600

邮编: 321000

邮编: 211500

波长：	210 nm
洗脱程序	等度洗脱
注意事项	/

1.2. 溶液配制

1.2.1. 流动相配制

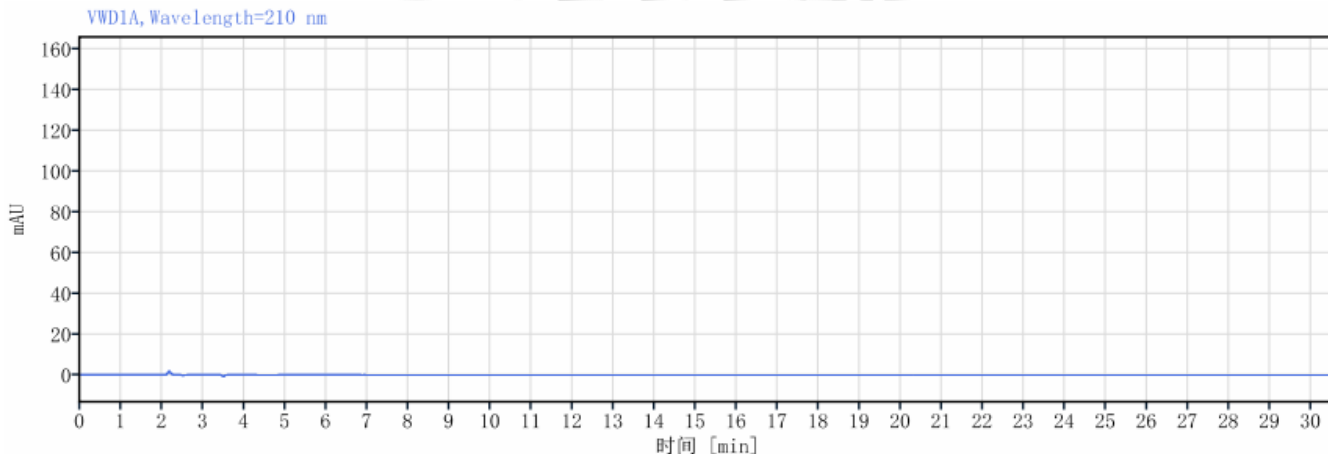
称 1.36 g 磷酸二氢钾，加入 1 L 超纯水溶解，抽滤，即得流动相 A；取纯乙腈为流动相 B；按照 10 mM 磷酸二氢钾-乙腈（90:10）混合；

1.2.2. 标品溶液配制

称 15.2 mg 的 SM1，加入 1.52 mL 超纯水溶解即得 10 mg/mL 的上机测试样品；
取超纯水为空白样品

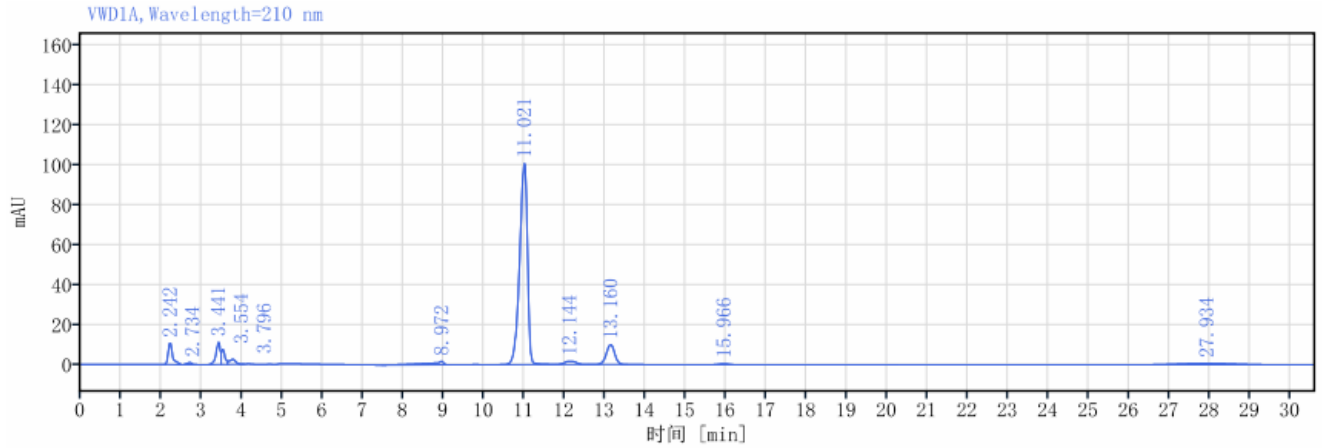
2. 谱图和数据

(1) 空白液检测混标图谱



(2) 供试品溶液检测混标图谱





信号:

VWD1A, Wavelength=210 nm

化合物名称	保留时间 [min]	峰面积	峰面积 %	峰高	分离度 USP	峰拖尾因子	理论塔板数 USP	峰信噪比
	2.242	81.35	4.25	10.76		1.59209	2690.62751	
	2.734	8.99	0.47	1.10	2.48872	1.00799	2508.62808	
	3.441	81.57	4.26	11.23	3.35789	0.71084	4594.58858	
	3.554	44.86	2.35	7.55	0.52454	1.87325	3836.54685	
	3.796	28.73	1.50	2.54	0.81975	1.34802	1662.39412	
	8.972	45.51	2.38	1.72	16.40931	0.55046	19340.86613	
	11.021	1359.02	71.04	100.64	6.65892	0.79281	15111.70015	
	12.144	32.42	1.69	1.64	2.59742	1.04620	9300.51746	
	13.160	145.53	7.61	9.92	2.27019	0.97700	18300.34971	
	15.966	7.38	0.39	0.46	6.84306	0.95917	21924.26330	
	27.934	77.57	4.05	0.75	7.39829	1.00547	1587.84037	
总和		1912.93						

3. 结论

使用月旭 Xtime® XB-SCX (4.6×250 mm, 5 μm) 色谱柱在此色谱条件下, 样品中 SM1 具有保留, 且可以与其他杂质分离, 满足客户分析要求。

报告人: Lucy

审核人: Tim

日期: 2024/10/24

声明: 除非另有说明, 此报告结果仅对该测试样品负责。本报告未经公司许可, 不可复制。

Add: 上海市松江区明南路 85 号启迪漕河泾 (中山) 科技园紫荆园 10 号楼

Add: 浙江省金华市婺城区双林南街 168 号

Add: 江苏省南京市六合区天圣路 22 号 F 栋 4 楼

Tel: 400-810-6969

第 3 页 共 3 页

邮编: 201600

邮编: 321000

邮编: 211500

