

测试报告

样品信息			
样品名称	酸枣仁	项目编号	SHGZL-20241011-002
样品批号	/	样品性状	/
收样日期	2024/11/07	测试期间	2024/11/25-11/28
标样信息			
名称	规格	数量	
斯皮诺素	ml	1.5	
实验要求			
含量测定			
参考方法			
中国药典 2020 版一部			
试剂信息			
试剂名称	级别	品牌	
乙腈	色谱纯	月旭	
仪器信息			
仪器厂家	仪器型号		
赛默飞	赛默飞 U3000		

1. 试验过程

1.1. 色谱条件

色谱柱	月旭 Ultimate [®] XS-C18 (4.6×250mm, 3μm)		
流动相	流动相 A: 水 流动相 B: 乙腈		
柱温	30°C		
检测波长	335nm		
流速	1.0ml/min		
进样量	5μl		
洗脱程序	时间/min	水/%	乙腈/%
	0	88	12

声明：除非另有说明，此报告结果仅对该测试样品负责。本报告未经公司许可，不可复制。

Add: 上海市松江区明南路 85 号启迪漕河泾（中山）科技园·紫荆园 10 号楼

Add: 浙江省金华市婺城区双林南街 168 号

Add: 江苏省南京市六合区天圣路 22 号 F 栋 4 楼邮编: 211500

Tel: 400-810-6969

邮编: 201600

邮编: 321000



	10	81	19
	16	80	20
	22	0	100
	30	0	100
	30.1	88	12
	45	88	12
注意事项	/		

1.2. 溶液配制

1.2.1. 流动相配制

乙腈：取色谱级乙腈，超声脱气，即得；

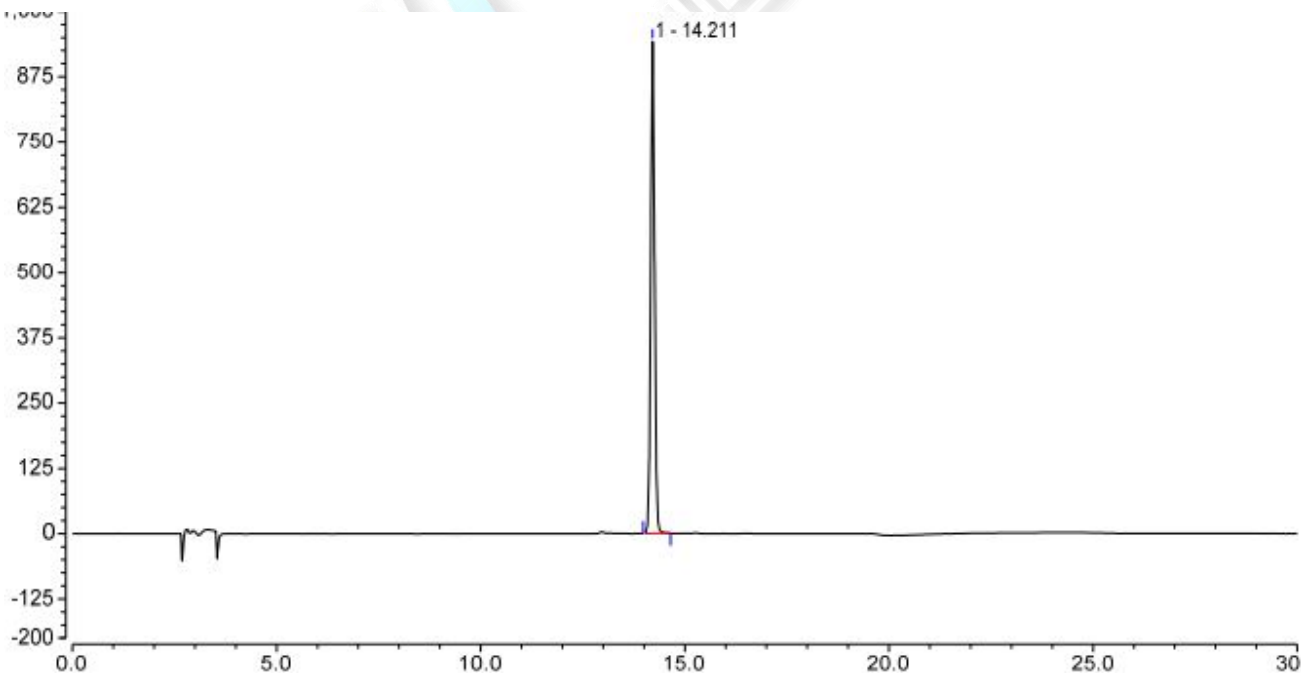
1.2.2. 样品配置

对照品溶液：客户提供液体；

供试品溶液：客户提供液体；

2. 谱图和数据

2.1 对照品溶液检测谱图



声明：除非另有说明，此报告结果仅对该测试样品负责。本报告未经公司许可，不可复制。

Add:上海市松江区明南路 85 号启迪漕河泾（中山）科技园.紫荆园 10 号楼

Add:浙江省金华市婺城区双林南街 168 号

Add:江苏省南京市六合区天圣路 22 号 F 栋 4 楼邮编：211500

Tel:400-810-6969

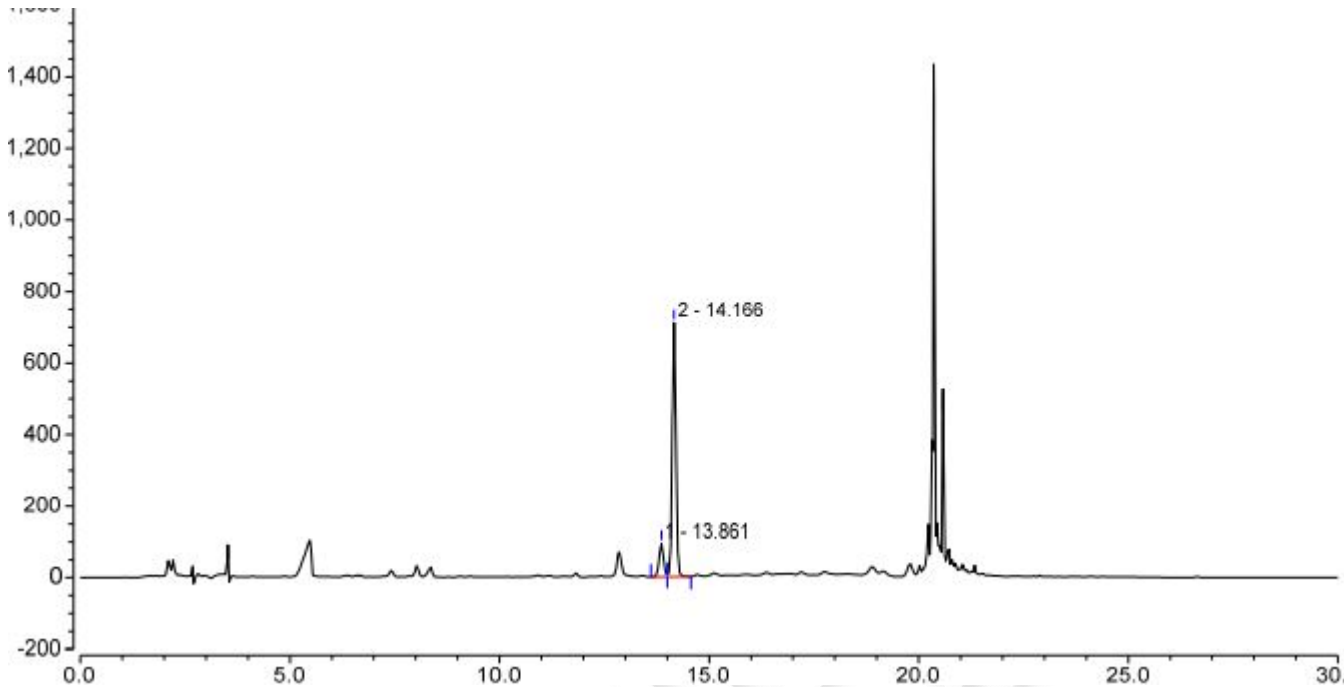
邮编：201600

邮编：321000



序号	峰名称	保留时间 min	峰面积 mAU*min	峰高 mAU	塔板数 (EP)	分离度 (EP)	不对称度 (EP)
1		14.211	103.614	942.314	109638	n.a.	1.04

2.2 供试品溶液检测谱图



序号	峰名称	保留时间 min	峰面积 mAU*min	峰高 mAU	塔板数 (EP)	分离度 (EP)	不对称度 (EP)
1		13.861	11.624	94.076	82061	1.73	1.06
2		14.166	73.272	711.275	123911	n.a.	1.04

3. 结论

使用月旭 Ultimate[®] XS-C18 (4.6×250mm, 3um) 色谱柱, 在此色谱条件下, 能满足客户检测要求;

报告人: Manle

审核人: Sunny

日期: 2024/11/30

